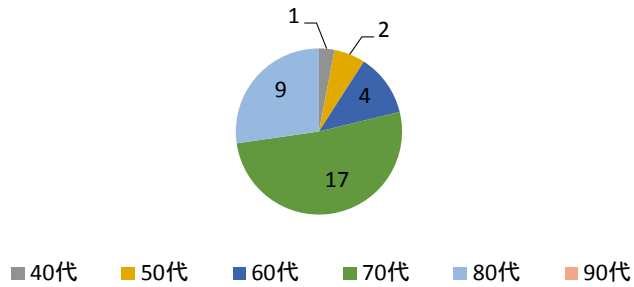
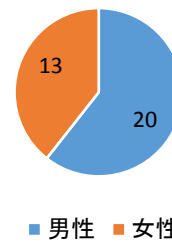


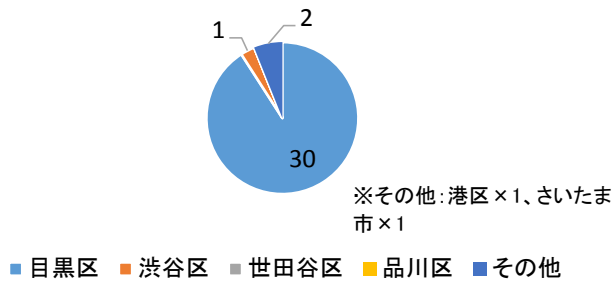
質問1：年齢について



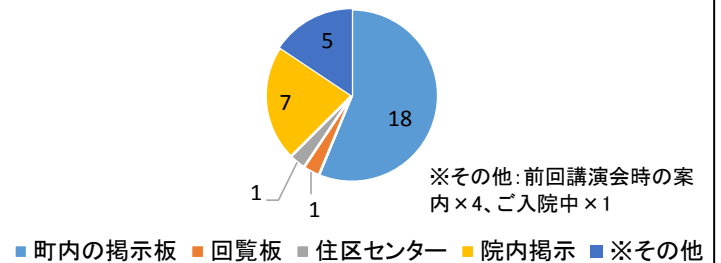
質問2：性別について



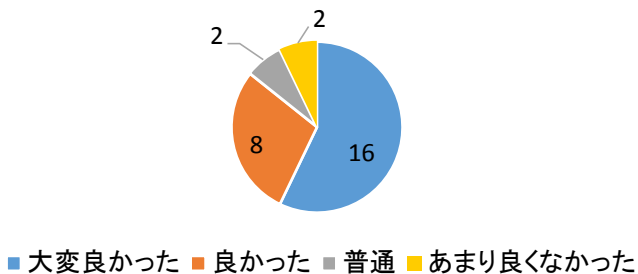
質問3：お住まいについて



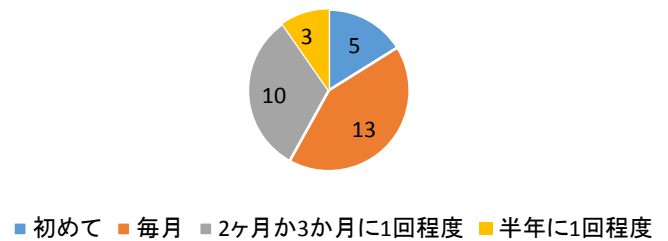
質問4：講演会を何でお知りになりましたか？



質問5：講演会の内容について



質問6：講演会に参加される頻度について



質問7：今後、希望される演題について

糖尿病、うつ病、メニエール病、腎臓疾患、高齢者が多くかかる病気、足などの整形疾患、乳がんや子宮がん等の婦人科疾患、過去のテーマを繰り返し開催してほしい。

質問8：その他ご意見、東京共済病院への要望などについて

(講演会に関するご意見)感謝のお言葉×2、資料が良かった×2、大変参考になった、毎月テーマが違うので勉強になる。
(当院への要望)院内コンサートをまた開催してほしい。