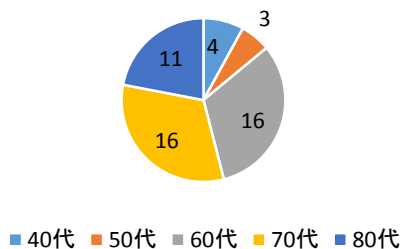
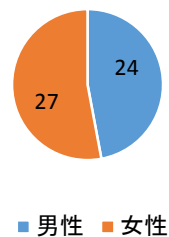


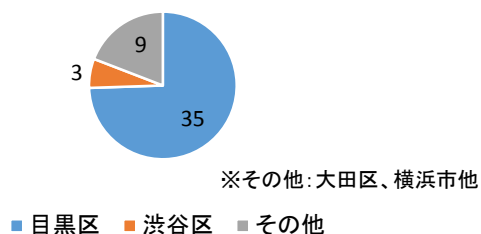
質問1：年齢について



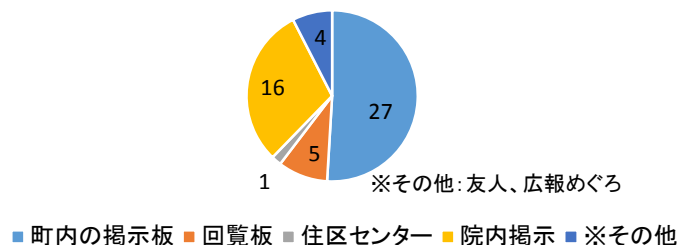
質問2：性別について



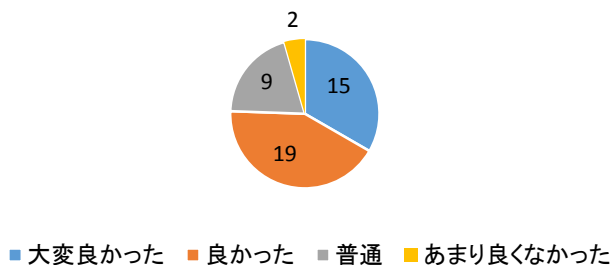
質問3：お住まいについて



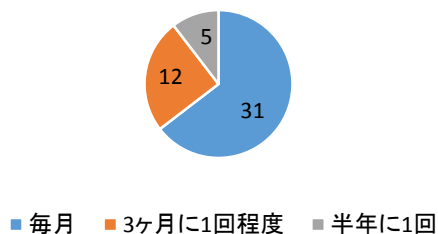
質問4：講演会を何でお知りになりましたか？



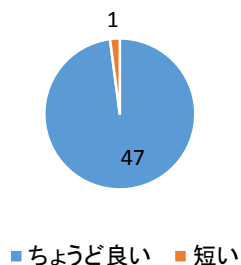
質問5：講演会の内容について



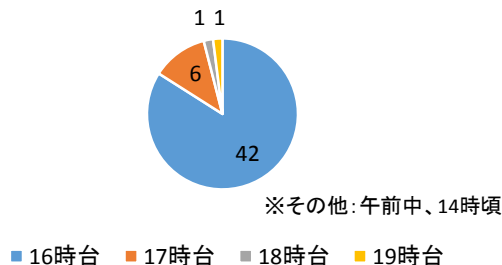
質問6：講演会を開催する回数について



質問7：講演時間について



質問8：開催時間帯について



質問9：今後、希望される演題について

認知症x4、心臓病x2、薬の副作用x2、精神疾病x2、ストレスについてx2、腎臓病・透析x2、膠原病x2、精神病人との接し方、カルシウム不足対策、骨密度・骨粗鬆症、脳梗塞、糖尿病・内分泌代謝科、免疫力強化、寿命(健康・平均)、呼吸器の病気、食中毒、お薬、水頭症、特別なケガ(犬に噛まれた、火傷、頭を強打した)、発達障害、がんの治療、高血圧と薬、逆流性食道炎

質問10：その他ご意見、東京共済病院への要望などについて

お礼の言葉x7、分かりやすかったx2、聞き取りづらかったx2、理解するのが難しかったx2、携帯・PCである程度待ち時間が見れるようにしてほしい、透析室の環境を透析が楽しくなるようにしてほしい、もう少し内容についての具体例がほしい、精神科があるなんて知らなかった、精神科・心療内科の先生の雰囲気を知られて良かった、当院の施設見学会のご希望、通院・入院患者さんに対しての病や心の不安など今以上の対応を望みます、共済病院のHPでも記載してほしい→当院HP上に掲載しておりますので、ぜひご覧ください。