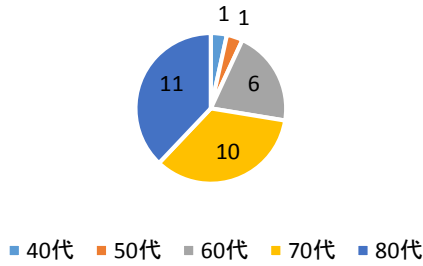
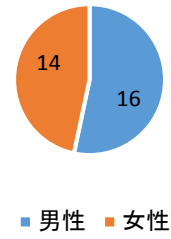


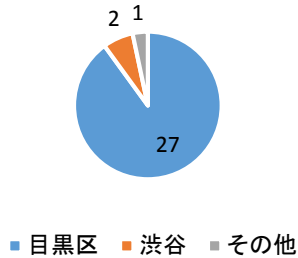
質問1：年齢について



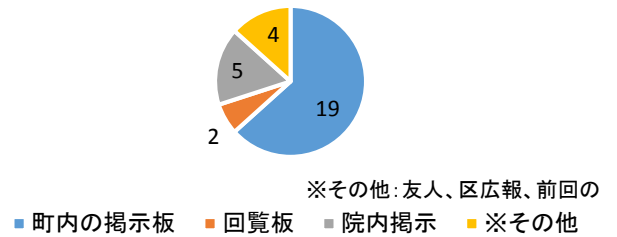
質問2：性別について



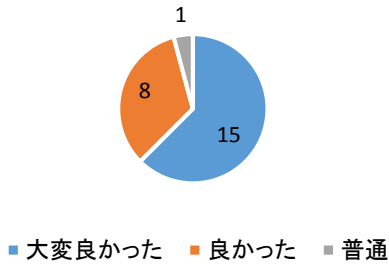
質問3：お住まいについて



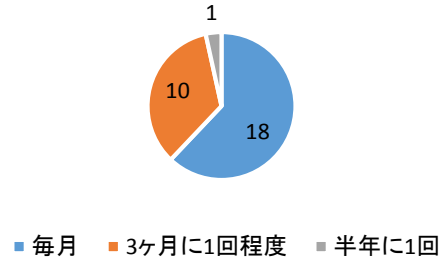
質問4：講演会を何でお知りになりましたか？



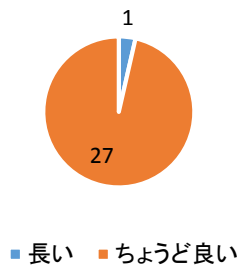
質問5：講演会の内容について



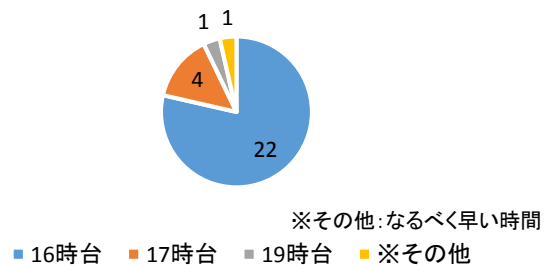
質問6：講演会を開催する回数について



質問7：講演時間について



質問8：開催時間帯について



質問9：今後、希望される演題について

高血圧×2、コレステロール×2、認知症×2、心臓病、リウマチ、睡眠時無呼吸症候群、頭痛、インフルエンザ、白血病、悪性リンパ腫、肝臓病(γ-GTP)×2、全身強皮症、画像の見方、検査結果の見方、高齢になったら一番注意すること

質問10：その他ご意見、東京共済病院への要望などについて

講演会の年間計画を作成して欲しい(ホームページ掲示でもOK)×2、院内見学会を開催して欲しい、先生の声が小さかった、腎臓も再生可能臓器の仲間入りにして欲しいと願っています、感謝のコメント×4