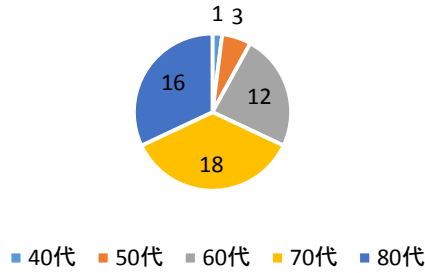
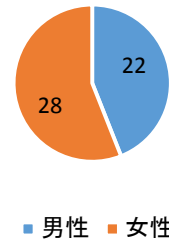


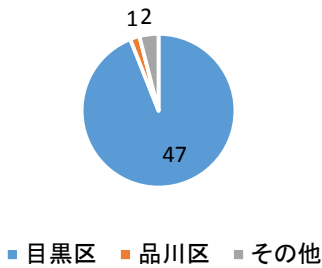
質問1：年齢について



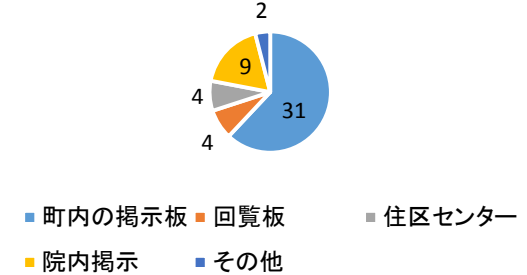
質問2：性別について



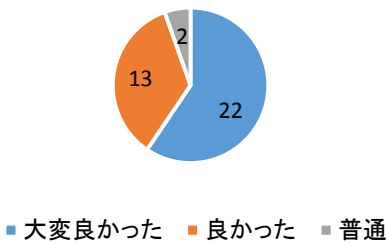
質問3：お住まいについて



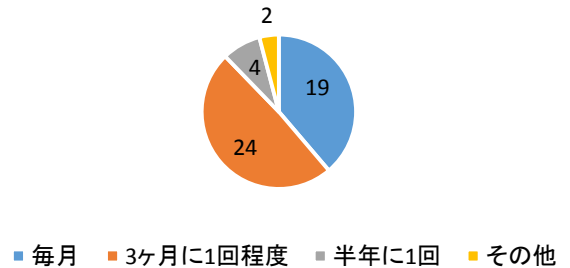
質問4：講演会を何でお知りになりましたか？



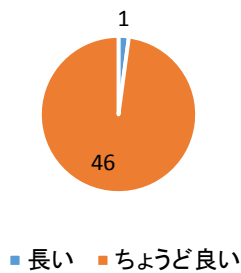
質問5：講演会の内容について



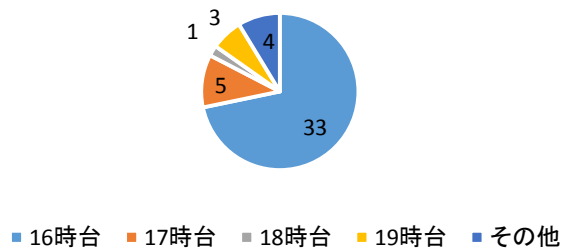
質問6：講演会を開催する回数について



質問7：講演時間について



質問8：開催時間帯について



質問9：今後、希望される演題について

膝関節関係×3、腰痛×2、うつ病、精神病関係×2、統合失調症、アルツハイマー・認知症×2、糖尿病×2、骨粗鬆症、便秘、血管の若返りの話、大腸がん、がんに関するお話、脳卒中、胆石・胆のう疾患、眼の病気、アンチエイジングと栄養の最新情報、桑名先生のおはなし、馬場先生のおはなし

質問10：その他ご意見、東京共済病院への要望などについて

わかりやすい説明でありがとうございました×4、大変勉強になりました×3、スピーカーの音がこもって聞きにくいのでスピーカーの調整を×2、資料が白黒でわかりづらい、椅子の配置が悪く柱で医師の顔が見えない、身近なお話で参考になりました、毎日続けることが必要と今日の講演でわかりました、血压管理手帳をいただきました活用します、講演会のポスターを中目黒交差点付近の掲示板に掲示して欲しい、区報に講演会の案内を載せて欲しい、パン屋の外の椅子のある所のエアコンの吸入口が汚れている、病院は一般家庭ゴミの分別が違うのですか？医療費についてクレジット払いが出来る機械を早く入れて欲しい、また入院するときはよろしく願います